

# LG ARTEMIS

COLZA DE INVIERNO

## EL HÍBRIDO QUE DA EN EL CLAVO

- ★ Destaca por su **elevado y estable potencial productivo**, variedad **Nº1 a nivel nacional** en los **ensayos de colza de GENVCE** en las medias de las últimas tres campañas: 2020-21, 2021-22 y 2022-23.
- ★ Reúne unas características únicas: **Resistencia a TuYV** y a **dehiscencia**, junto con la tolerancia a enfermedades: **Phoma** (cuantitativa + RLM7) y **Cylindrosporium**.
- ★ **Excelente vigor en otoño y primavera**, y presenta una **baja elongación del tallo**.
- ★ **Ciclo medio a floración y precoz a madurez**.
- ★ **Alto contenido en aceite**.



DEHISCENCIA



ACEITE



VIGOR+



TuYV



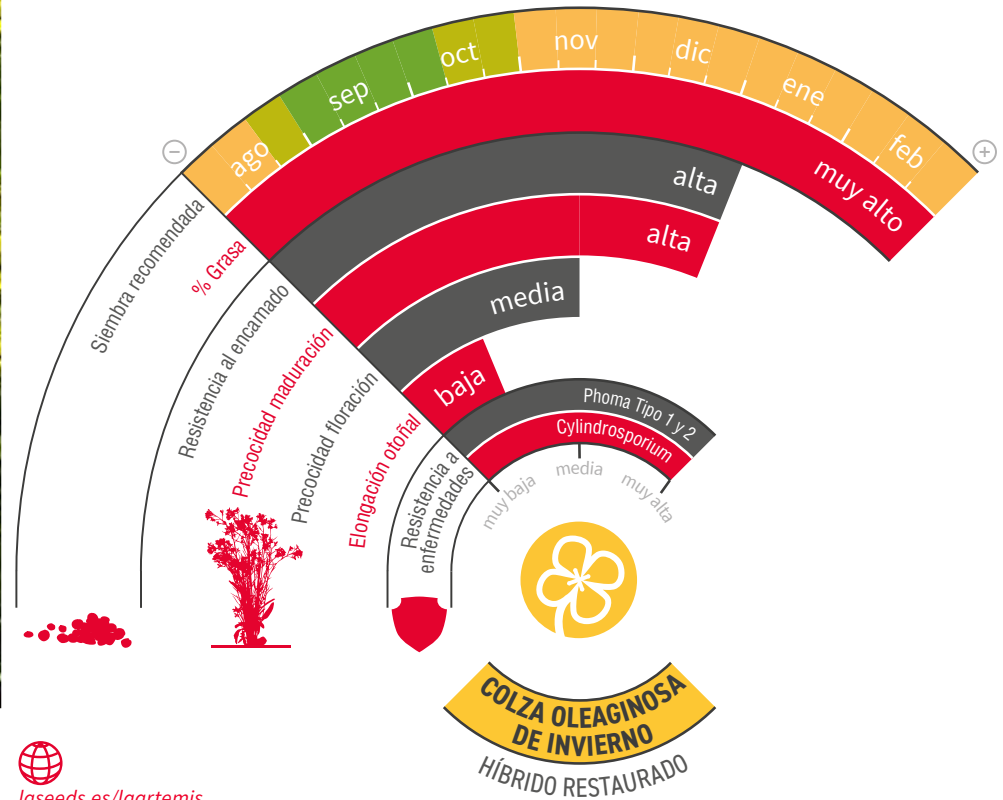
PHOMA



PHOMA RLM7



zona de siembra



[lgseeds.es/lgartemis](http://lgseeds.es/lgartemis)